



# GIORGIO SEVERGNINI ARCHITETTO

Via Aldo Moro n°2 - MONTE CREMASCO - Tel. / Fax 0373 791128 - C.F. SVRSGG43C10F434V - P.I. 00287210199  
archsevergnini@libero.it - **Ordine Architetti di Cremona n.91**

**COMUNE DI:**

**BAGNOLO CREMASCO (CR)**

**PROGETTO:**

**VARIANTE AL PIANO DI RECUPERO DENOMINATO NUOVA SALA POLIFUNZIONALE  
CONVENZIONATO IL 18 DICEMBRE 2018**

**TAV. n.**

**7**

**Calcoli planivolumetrici comparati**

**SCALA:**

**FILE n.** 712-007

Clienti/Privati/Parrocchia Bagnolo Cremasco/Piano di Recupero/variante 2019/  
disegni

**AGG.**

**AGG.**

**DATA:**

09/04/2017

**ESEGUITO DA:** CANTONI

**AGG.**

**AGG.**



**PROGETTISTA**

**DIRETTORE LAVORI**

**COMMITENTE**

Parrocchia di S. Stefano Protomartire  
di Bagnolo Cremasco (CR)

**VARIANTE AL PIANO DI RECUPERO DENOMINATO NUOVA SALA POLIFUNZIONALE  
CONVENZIONATO IL 18 DICEMBRE 2018**

**SUPERFICI E VOLUMI SALA POLIFUNZIONALE**  
ORATORIO DI BAGNOLO CREMASCO  
EDIFICIO IN PROGETTO

agg. 09/04/2019

Piano Terra (convenzionato)

<b>A</b>	15,00	X	14,66	=	219,90	mq	X	6,09	=	1339,19	mc
<b>B</b>	15,00	X	6,64	=	99,60	mq	X	7,50	=	747,00	mc
<b>C</b>	21,30	X	14,00	=	298,20	mq	X	3,00	=	894,6	mc
<b>D</b>	14,33	X	0,75	=	10,75	mq	X	3,00	=	32,24	mc
<b>E</b>	4,75	X	5,99	=	-28,45	mq	X	3,00	=	-85,36	mc
			<b>Sup. Coperta</b>		<b>600,00</b>	<b>mq</b>		<b>Volume</b>		<b>2927,68</b>	<b>mc</b>

Piano Primo (ampliamento)

<b>C</b>	21,30	X	14,00	=	298,20	mq	X	3,00	=	894,6	mc
<b>D</b>	14,33	X	0,75	=	10,75	mq	X	3,00	=	32,24	mc
<b>E</b>	4,75	X	5,99	=	-28,45	mq	X	3,00	=	-85,36	mc
								<b>Volume</b>		<b>841,485</b>	<b>mc</b>
								<b>Volume Totale</b>		<b>3769,16</b>	<b>mc</b>

**Volume fabbricato esistente (cinema teatro) = 3442,64 mc**

**Volume fabbricato in progetto (sala polifunzionale) = 3769,16 mc**

**Volume da reperire = 326,521 mc**

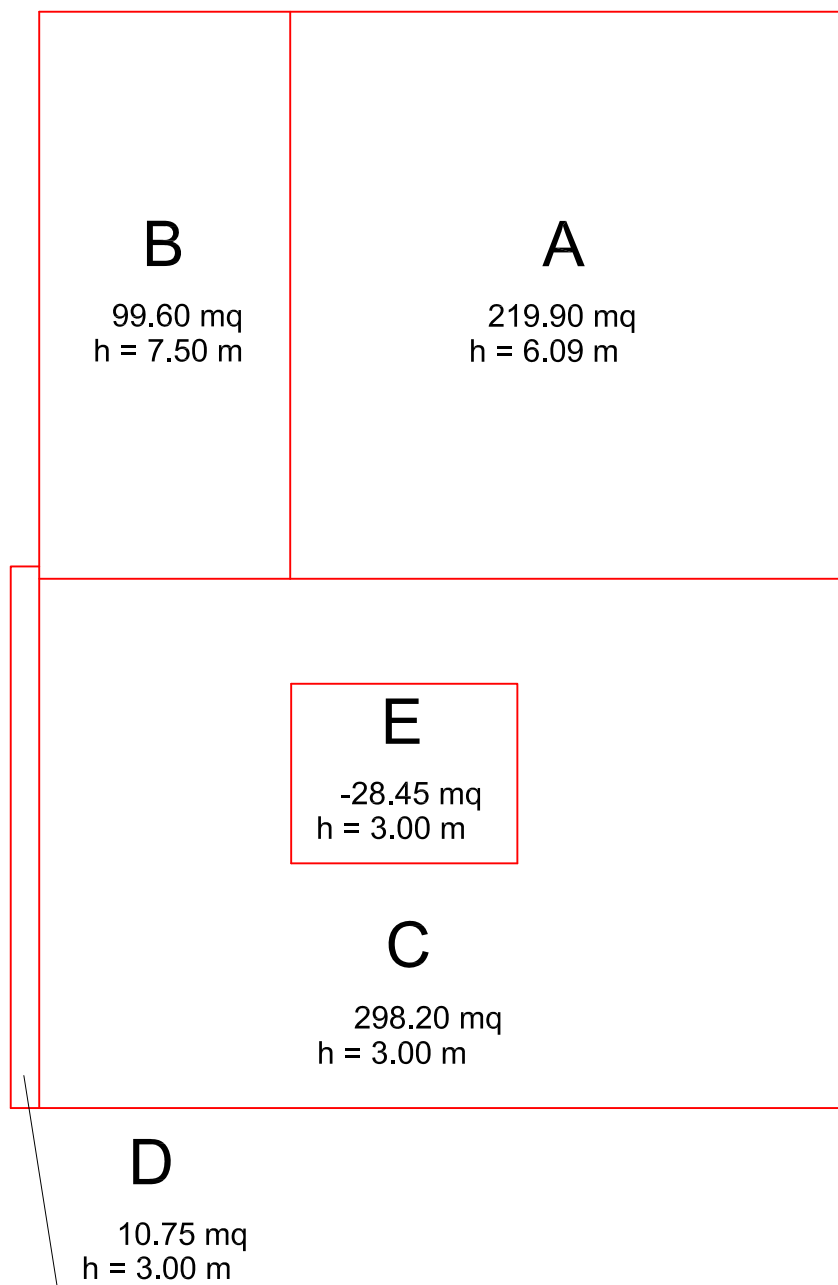
data 09/04/2019

il tecnico

# Volume Edificio Convenzionato

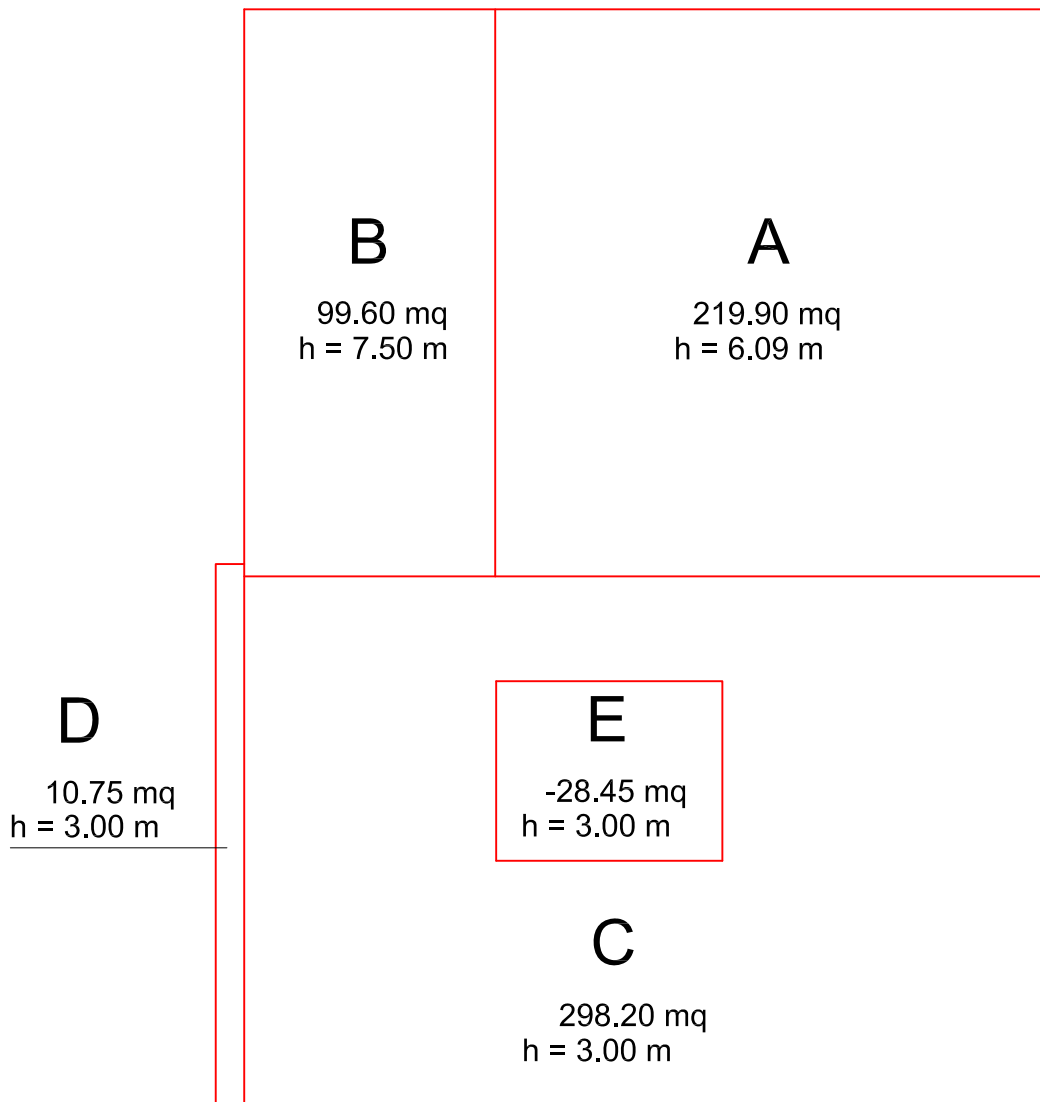
---

## PIANTA PIANO TERRA

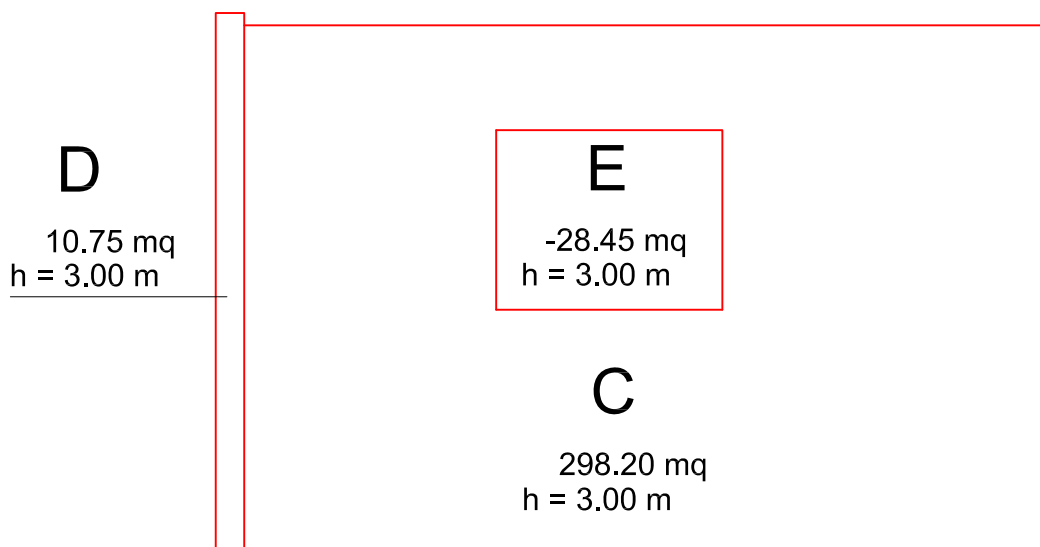


# Volume Edificio in Progetto

## PIANTA PIANO TERRA



## PIANTA PIANO PRIMO



**VARIANTE AL PIANO DI RECUPERO DENOMINATO NUOVA SALA POLIFUNZIONALE  
CONVENZIONATO IL 18 DICEMBRE 2018**

**DIMOSTRAZIONE SLP PROGETTO  
ORATORIO DI BAGNOLO CREMASCO**

agg. 09/04/2019

<b>Totale SLP esistente</b>	<b>=</b>	<b>1281,04 mq</b>
<b>Totale SLP di progetto</b>	<b>=</b>	<b>1722,87 mq</b>
<b>SLP da reperire</b>	<b>=</b>	<b>441,83 mq</b>

**data 09/04/2019**

**il tecnico**

VARIANTE AL PIANO DI RECUPERO DENOMINATO NUOVA SALA POLIFUNZIONALE  
CONVENZIONATO IL 18 DICEMBRE 2018

DIMOSTRAZIONE SLP ESISTENTE  
ORATORIO DI BAGNOLO CREMASCO

agg. 09/04/2019

<b>mapp 270sub501</b>							
PIANO TERRA							
a	5,24	+	4,86	X	3,55	/	2 = 17,93 mq
b	1,20	+	1,16	X	2,45	/	2 = 2,89 mq
c	0,97	X	1,10				= 1,07 mq
d	2,20	X	0,90				= 1,98 mq
e	4,26	+	4,09	X	2,21	/	2 = 9,23 mq
f	4,43	+	4,26	X	4,34	/	2 = 18,86 mq
g	1,91	X	0,45				= 0,86 mq
h	2,01	X	2,18				= 4,38 mq
i	1,83	X	2,07				= 3,79 mq
							<b>60,98 mq</b>
PIANO PRIMO							
j	5,09	+	4,71	X	3,59	/	2 = 17,59 mq
k	2,74	X	2,47				= 6,77 mq
l	2,29	+	2,04	X	3,94	/	2 = 8,53 mq
m	2,51	X	6,32				= 15,86 mq
n	1,83	+	1,71	X	6,50	/	2 = 11,51 mq
							<b>60,26 mc</b>
							<b>Tot. = 121,24 mq</b>
<b>mapp 270sub502 sviluppo A</b>							
PIANO TERRA							
a	20,64	X	9,31				= 192,16 mq
b	9,32	X	0,60	/	2		= 2,80 mq
c	1,07	+	1,14	X	2,45	/	2 = 2,71 mq
d	1,33	X	1,10				= 1,46 mq
e	1,40	X	6,65				= 9,31 mq
							<b>208,43 mq</b>
PIANO PRIMO							
f	18,40	X	9,31				= 171,30 mq
g	9,32	X	0,86	/	2		= 4,01 mq
h	2,05	+	2,17	X	4,10	/	2 = 8,65 mq
							<b>183,96 mc</b>
							<b>Tot. = 392,40 mq</b>
<b>mapp 270sub502 sviluppo B</b>							
PIANO TERRA							
a	7,00	X	6,85				= 47,95 mq
b	2,95	X	3,00				= 8,85 mq
c	2,75	X	0,40				= 1,10 mq
d	5,49	+	5,04	X	2,75	/	2 = 14,48 mq
e	4,96	+	4,54	X	1,87	/	2 = 8,88 mq
f	2,20	X	10,00	/	2		= 11,00 mq
g	6,19	+	5,34	X	4,24	/	2 = 24,44 mq
h	6,19	X	0,45	/	2		= 1,39 mq
							<b>Tot. = 118,10 mq</b>
<b>mapp 270sub503</b>							
PIANO TERRA							
a	7,63	X	5,00				= 38,15 mq
b	1,12	X	2,02				= 2,26 mq
c	1,12	X	1,36				= 1,52 mq
							<b>41,94 mq</b>
PIANO PRIMO							
d	6,59	X	5,00				= 32,95 mq

e	3,55	X	0,90			=	3,20	mq
f	1,18	X	1,95			=	2,30	mq
							<b>38,45</b>	<b>mc</b>
						<b>Tot.</b>	<b>=</b>	<b>80,38</b>
								<b>mq</b>
<b>mapp 270sub504</b>								
PIANO TERRA								
a	12,48	+	12,21	X	3,90	/	2	= 48,15 mq
b	3,90	X	1,00	/	2			= 1,95 mq
c	16,78	X	19,18					= 321,84 mq
d	19,18	X	1,14	/	2			= 10,93 mq
e	19,18	X	1,45	/	2			= 13,91 mq
f	2,87	X	4,28	/	2			= 6,14 mq
g	6,94	+	5,52	X	5,40	/	2	= 33,64 mq
h	2,56	X	0,69	/	2			= 0,88 mq
i	10,35	+	9,68	X	2,83	/	2	= 28,34 mq
j	2,60	+	1,27	X	4,89	/	2	= 9,46 mq
k	5,25	+	4,53	X	2,70	/	2	= 13,20 mq
l	1,41	X	5,25	/	2			= 3,70 mq
								<b>492,15</b>
								<b>mq</b>
PIANO PRIMO								
m	6,02	+	5,35	X	2,55	/	2	= 14,50 mq
n	2,80	+	3,55	X	2,76	/	2	= 8,76 mq
o	3,48	X	0,91	/	2			= 1,58 mq
p	2,54	X	0,91	/	2			= 1,16 mq
q	2,55	X	0,69	/	2			= 0,88 mq
								<b>26,88</b>
								<b>mc</b>
						<b>Tot.</b>	<b>=</b>	<b>519,03</b>
								<b>mq</b>
<b>mapp 188</b>								
PIANO TERRA								
a	2,63	X	1,01					= 2,66 mq
b	3,28	X	0,81					= 2,66 mq
c	6,07	+	5,93	X	4,57	/	2	= 27,42 mq
								<b>32,73</b>
								<b>mc</b>
PIANO PRIMO								
d	3,62	+	3,33	X	4,57	/	2	= 15,88 mq
e	1,01	X	1,27					= 1,28 mq
								<b>17,16</b>
								<b>mc</b>
						<b>Tot.</b>	<b>=</b>	<b>49,90</b>
								<b>mq</b>
<b>Totale SLP esistente</b>							<b>=</b>	<b>1281,04</b>
								<b>mq</b>

data 09/04/2019

il tecnico

VARIANTE AL PIANO DI RECUPERO DENOMINATO NUOVA SALA POLIFUNZIONALE  
CONVENZIONATO IL 18 DICEMBRE 2018

DIMOSTRAZIONE SLP PROGETTO  
ORATORIO DI BAGNOLO CREMASCO

agg. 09/04/2019

<b>mapp 270sub501</b>							
PIANO TERRA							
a	5,24	+	4,86	X	3,55	/	2 = 17,93 mq
b	1,20	+	1,16	X	2,45	/	2 = 2,89 mq
c	0,97	X	1,10				= 1,07 mq
d	2,20	X	0,90				= 1,98 mq
e	4,26	+	4,09	X	2,21	/	2 = 9,23 mq
f	4,43	+	4,26	X	4,34	/	2 = 18,86 mq
g	1,91	X	0,45				= 0,86 mq
h	2,01	X	2,18				= 4,38 mq
i	1,83	X	2,07				= 3,79 mq
							<b>60,98 mq</b>
PIANO PRIMO							
j	5,09	+	4,71	X	3,59	/	2 = 17,59 mq
k	2,74	X	2,47				= 6,77 mq
l	2,29	+	2,04	X	3,94	/	2 = 8,53 mq
m	2,51	X	6,32				= 15,86 mq
n	1,83	+	1,71	X	6,50	/	2 = 11,51 mq
							<b>60,26 mc</b>
							<b>Tot. = 121,24 mq</b>
<b>mapp 270sub502 sviluppo A</b>							
PIANO TERRA							
a	20,64	X	9,31				= 192,16 mq
b	9,32	X	0,60	/	2		= 2,80 mq
c	1,07	+	1,14	X	2,45	/	2 = 2,71 mq
d	1,33	X	1,10				= 1,46 mq
e	1,40	X	6,65				= 9,31 mq
							<b>208,43 mq</b>
PIANO PRIMO							
f	18,40	X	9,31				= 171,30 mq
g	9,32	X	0,86	/	2		= 4,01 mq
h	2,05	+	2,17	X	4,10	/	2 = 8,65 mq
							<b>183,96 mc</b>
							<b>Tot. = 392,40 mq</b>
<b>mapp 270sub502 sviluppo B</b>							
PIANO TERRA							
a	7,00	X	6,85				= 47,95 mq
b	2,95	X	3,00				= 8,85 mq
c	2,75	X	0,40				= 1,10 mq
d	5,49	+	5,04	X	2,75	/	2 = 14,48 mq
e	4,96	+	4,54	X	1,87	/	2 = 8,88 mq
f	2,20	X	10,00	/	2		= 11,00 mq
g	6,19	+	5,34	X	4,24	/	2 = 24,44 mq
h	6,19	X	0,45	/	2		= 1,39 mq
							<b>Tot. = 118,10 mq</b>
<b>mapp 270sub503</b>							
PIANO TERRA							
a	7,63	X	5,00				= 38,15 mq
b	1,12	X	2,02				= 2,26 mq
c	1,12	X	1,36				= 1,52 mq
							<b>41,94 mq</b>
PIANO PRIMO							
d	6,59	X	5,00				= 32,95 mq



e	3,55	X	0,90		=	3,20	mq	
f	1,18	X	1,95		=	2,30	mq	
						<b>38,45</b>	<b>mc</b>	
				<b>Tot.</b>	<b>=</b>	<b>80,38</b>	<b>mq</b>	
<b>mapp 270sub504</b>								
PIANO TERRA								
a	3,55	X	8,88		=	31,52	mq	
b	2,17	X	11,22		=	24,35	mq	
c	5,99	X	6,48		=	38,82	mq	
d	10,35	X	11,23		=	116,23	mq	
e	2,55	X	3,55		=	9,05	mq	
f	14,68	X	2,80		=	41,10	mq	
g	18,50	X	17,77		=	328,75	mq	
						<b>589,82</b>	<b>mq</b>	
PIANO PRIMO								
h	5,72	X	8,88		=	50,79	mq	
i	2,90	X	2,17		=	6,29	mq	
j	1,71	X	1,65		=	2,82	mq	
k	2,55	X	4,07		=	10,38	mq	
l	14,47	X	4,97		=	71,92	mq	
m	14,67	X	1,80		=	26,41	mq	
n	16,34	X	2,90		=	47,39	mq	
o	5,99	X	6,48		=	38,82	mq	
p	10,35	X	11,23		=	116,23	mq	
						<b>371,04</b>	<b>mc</b>	
				<b>Tot.</b>	<b>=</b>	<b>960,86</b>	<b>mq</b>	
<b>mapp 188</b>								
PIANO TERRA								
a	2,63	X	1,01		=	2,66	mq	
b	3,28	X	0,81		=	2,66	mq	
c	6,07	+	5,93	X	4,57 / 2	=	27,42	mq
						<b>32,73</b>	<b>mc</b>	
PIANO PRIMO								
d	3,62	+	3,33	X	4,57 / 2	=	15,88	mq
e	1,01	X	1,27		=	1,28	mq	
						<b>17,16</b>	<b>mc</b>	
				<b>Tot.</b>	<b>=</b>	<b>49,90</b>	<b>mq</b>	
<b>Totale SLP progetto</b>					<b>=</b>	<b>1722,87</b>	<b>mq</b>	

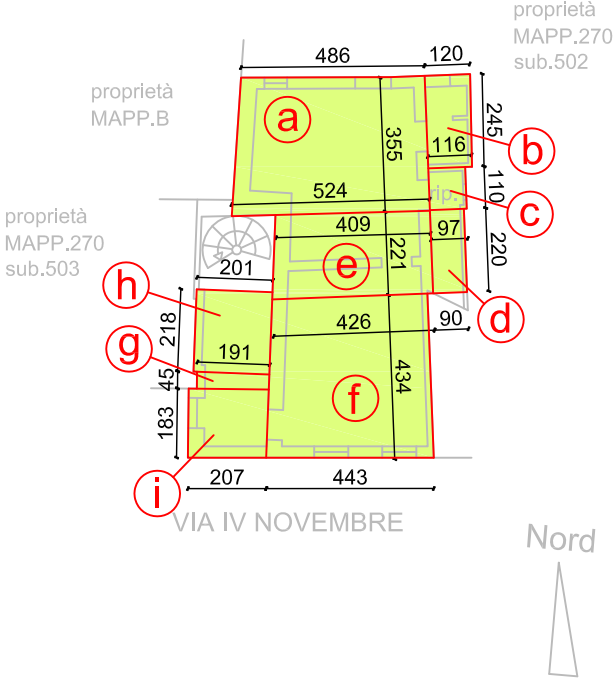
data 09/04/2019

il tecnico

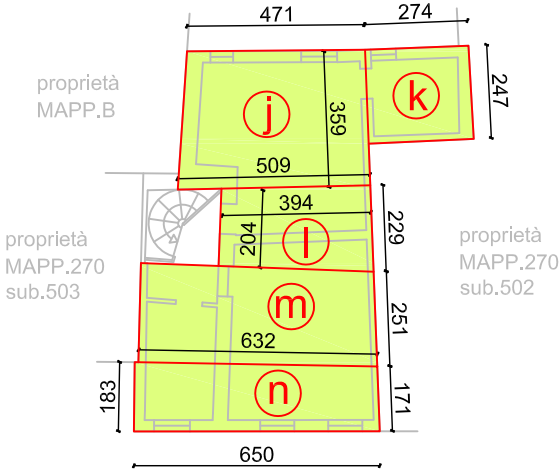
# dimostrazione SLP

## mapp 270sub501

PIANTA PIANO TERRA

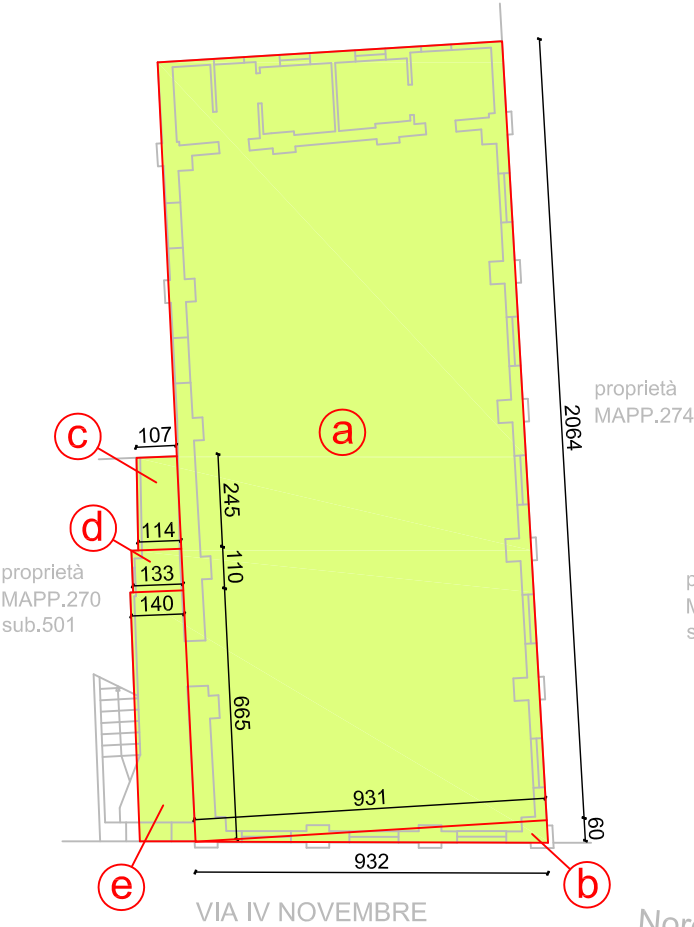


PIANTA PIANO PRIMO

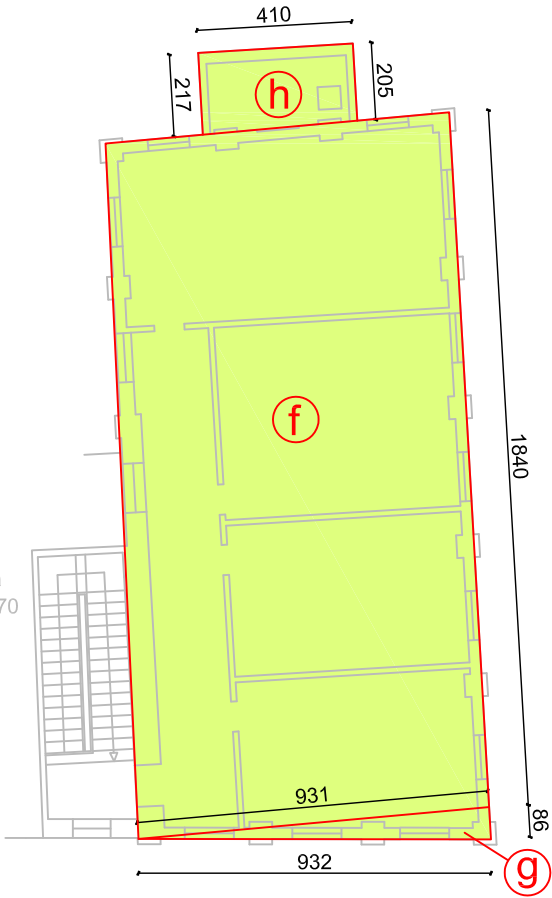


# dimostrazione SLP mapp 270sub502 sviluppo A

PIANTA PIANO TERRA



PIANTA PIANO PRIMO



# dimostrazione SLP

## mapp 270sub502

### sviluppo B

PIANTA PIANO TERRA



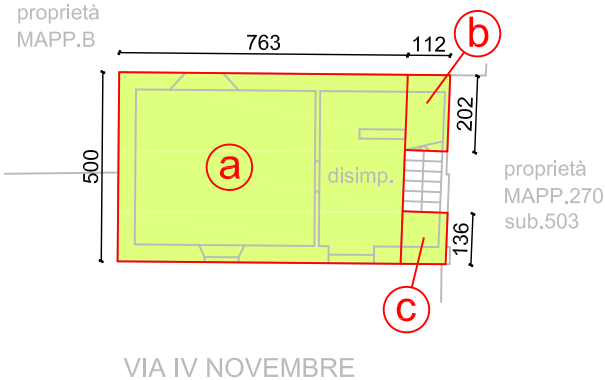
PIANTA PIANO INTERRATO S1



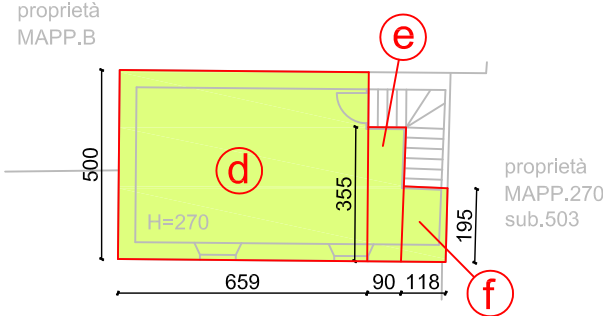
# dimostrazione SLP

## mapp 270sub503

PIANTA PIANO TERRA



PIANTA PIANO PRIMO



# dimostrazione SLP

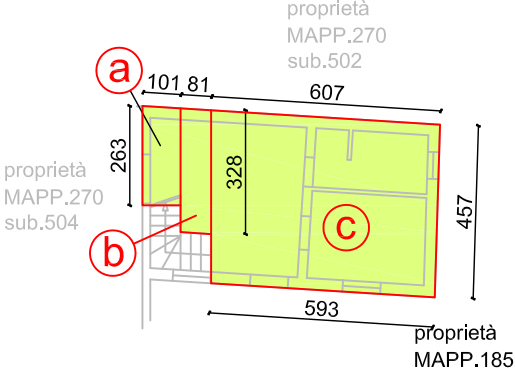
## mapp 270sub504



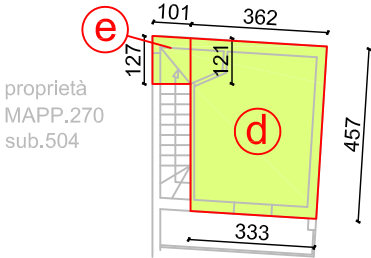
# dimostrazione SLP

## mapp 188

PIANTA PIANO TERRA

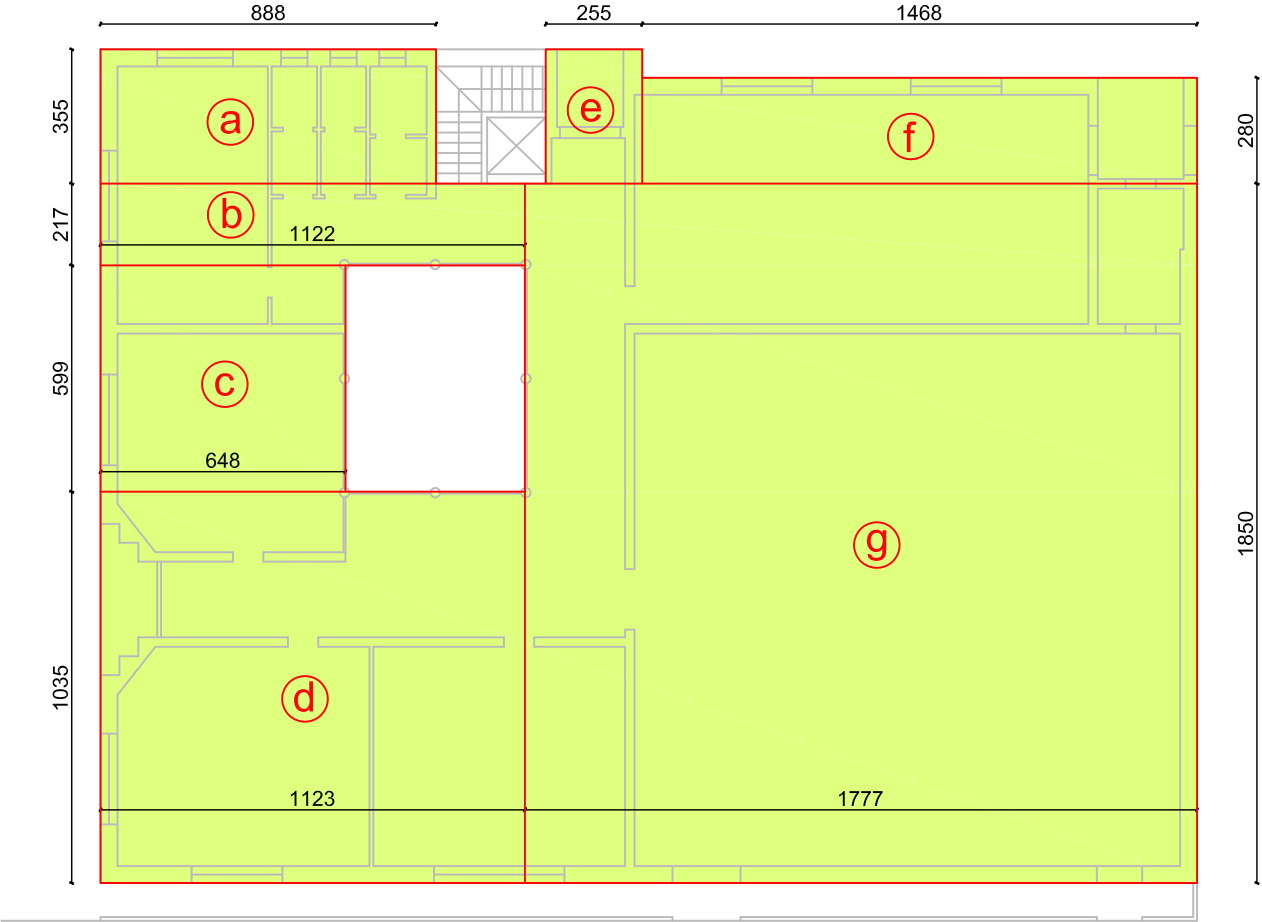


PIANTA PIANO PRIMO



# dimostrazione SLP progetto

PIANTA PIANO TERRA



PIANTA PIANO PRIMO

